



## PONTE VECCHIO 23 PURMEREND

VRAAGPRIJS € 695.000 K.K.



State of the Art







## KENMERKEN



BOUWJAAR  
2019



WOONOPPERVLAKTE  
142 M<sup>2</sup>



ENERGIELABEL  
A



INHOUD  
453 M<sup>3</sup>



PERCEELOPPERVLAKTE  
0 M<sup>2</sup>



WOONLAGEN





## OMSCHRIJVING

State of the Art.

Schitterend afgewerkt en zeer luxe uitgevoerd appartement gelegen op de tweede verdieping van het statige appartementencomplex 'Marquise' tegen het oude centrum van Purmerend. Fantastisch en levendig uitzicht op de Melkwegbrug en het Noordhollands Kanaal. Met twee balkons en de grote raampartijen is het genieten van dat uitzicht. En nog een groot voordeel: alle centrum voorzieningen zijn direct en op loopafstand bereikbaar!

De afwerking van het complex is zonder meer luxe. Zo is bij de entree gebruik gemaakt van natuursteen en zijn de wanden gestuukt. Vanzelfsprekend is het complex afgesloten en voorzien van een videofoon. Bezoekers zullen, na dat je ze hebt binnen gelaten wel even versteld staan van de uitstraling die Marquise heeft: én van binnen én de stijlvolle architectuur. Het appartement beschikt vanzelfsprekend over een eigen parkeerplaats in de onderbouw. Met de lift of de trap ga je vandaar door naar je appartement.

Het appartement behoort met 142m<sup>2</sup> woonoppervlak tot de grotere appartementen in Purmerend. En dat is te zien zodra je binnenkomt. De ruime gang, je loopt elkaar hier niet in de weg en er is genoeg ruimte voor een eigentijdse afwerking. Het gastentoilet, de badkamer, de inbandige berging, beide slaapkamers en de woonkamer zijn via de hal te bereiken.

De woonkamer met open keuken is zeer royal. Ruim 58m<sup>2</sup> bedraagt het woonoppervlak exclusief de twee balkons! Grote raampartijen en twee schuifpuien zorgen voor veel licht en dat al genoemde uitzicht. Genieten dus en dat geldt ook voor de keuken. Want in een keuken met zo'n luxe uitvoering met alles erop en eraan inclusief kookeiland, krijg je nog meer kookplezier.

Ook op de uitvoering van badkamer en sanitair is niet bezuinigd. Luxe sanitair van Villeroy & Boch en met whirlpool, inloopdouche, wastafelmeubel en zwevend toilet. En stijlvol tegelwerk zoals je dat tegenwoordig mag



AANTAL SLAAPKAMERS

2



EXTERNE BERGRUIMTE

-



Bij een dergelijk luxe appartement horen slaapkamers die er toe doen. De Master-bedroom is maar liefst 22m<sup>2</sup> groot en dat is exclusief de naastgelegen inloopkast van 6,5m<sup>2</sup>. De tweede slaapkamer meet bijna 15m<sup>2</sup> en is dus ook zeer goed bruikbaar als logeerkamer.

In de grote inpandige berging zijn de technische installaties ondergebracht, zoals de verdeler van de vloerverwarming -het gehele appartement is voorzien van vloerverwarming!- de warmte-terugwin-unit en de aansluiting voor wasmachine en droger. En dan blijft er nog genoeg ruimte over om deze ruimte te gebruiken als bijkeuken en opslag.

De ligging zo tegen het oude centrum van Purmerend is natuurlijk uniek. En ook uitstekend bereikbaar. Met eigen vervoer is de A7 Amsterdam-Hoorn direct bereikbaar. Het openbaar busvervoer begint op het tegenoverliggende Tramplein. Met de hoogfrequente busverbinding sta je met circa een kwartier op metrostation Noord. Het nabijgelegen NS station heeft een rechtstreekse verbinding met Schiphol.

Een zeer luxe uitgevoerd appartement op een fantastische locatie!

Kenmerken:

- Woonoppervlakte circa 142m<sup>2</sup>
- Gelegen op de 2e verdieping
- Luxe badkamer en separaat toilet
- Vloerverwarming door gehele appartement
- Twee ruime balkons met geweldig uitzicht
- Inclusief vaste plekken in de fietsenstalling op de begane grond
- Ruime parkeerplaats in de garage
- Gelegen op korte afstand van het centrum van Purmerend en het busstation.
- Servicekosten € 174,08 p/maand









**“De afwerking is zonder meer luxe”**



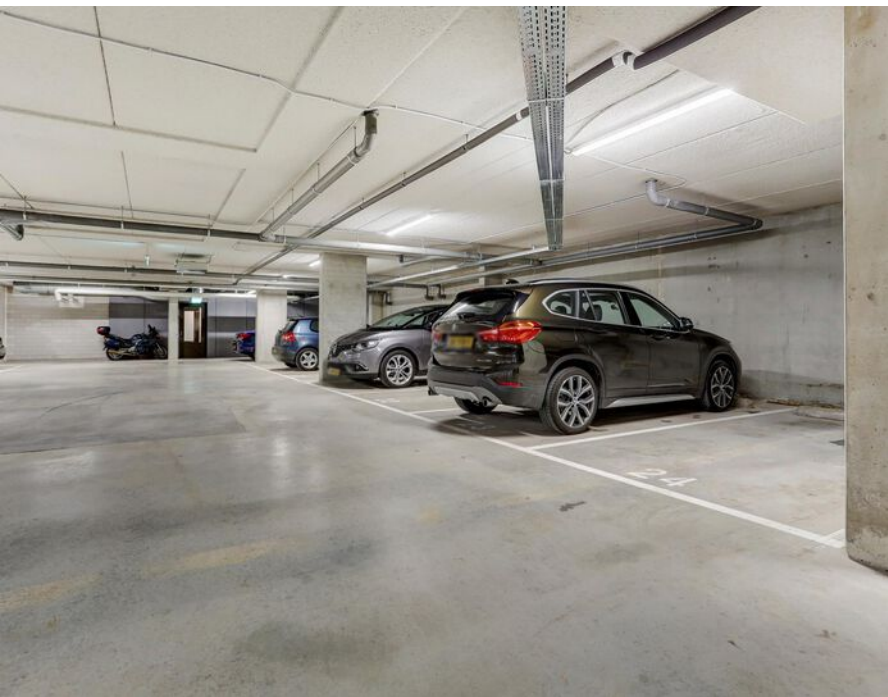














# PLATTEGROND



Appartement



# KADASTER

Kadastrale kaart

Uw referentie: Ponte Vecchio 23



12345	Deze kaart is noordgericht	Schaal 1: 500	
25	Perceelnummer	Kadastrale gemeente Purmerend	
	Huisnummer	Sectie E	
	Vastgestelde kadastrale grens	Perceel 3650	
	Voorlopige kadastrale grens		
	Administratieve kadastrale grens		
	Bebouwing		

Voor een eensluitend uittreksel, geleverd op 14 juli 2020  
De bewaarder van het kadaster en de openbare registers

Aan dit uittreksel kunnen geen betrouwbare maten worden ontleend.  
De Dienst voor het kadaster en de openbare registers behoudt zich de intellectuele eigendomsrechten voor, waaronder het auteursrecht en het databankenrecht.

ADRES

PONTE VECCHIO 23

KADASTRALE GEMEENTE

PURMEREND, PURMEREND

SOORT EIGEN GROND

VOLLE EIGENDOM, VOLLE EIGENDOM

KADASTRAAL PERCEEL

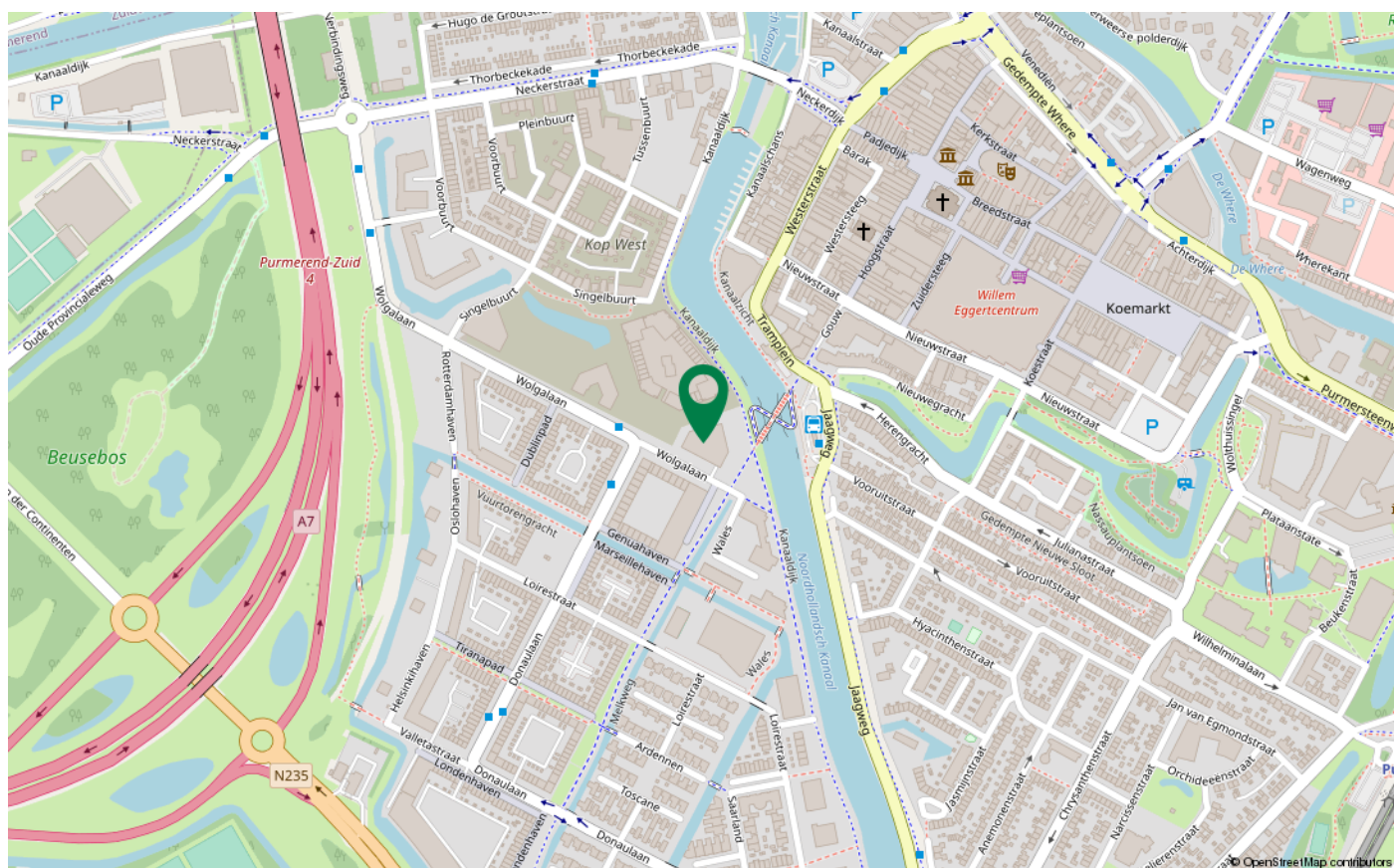
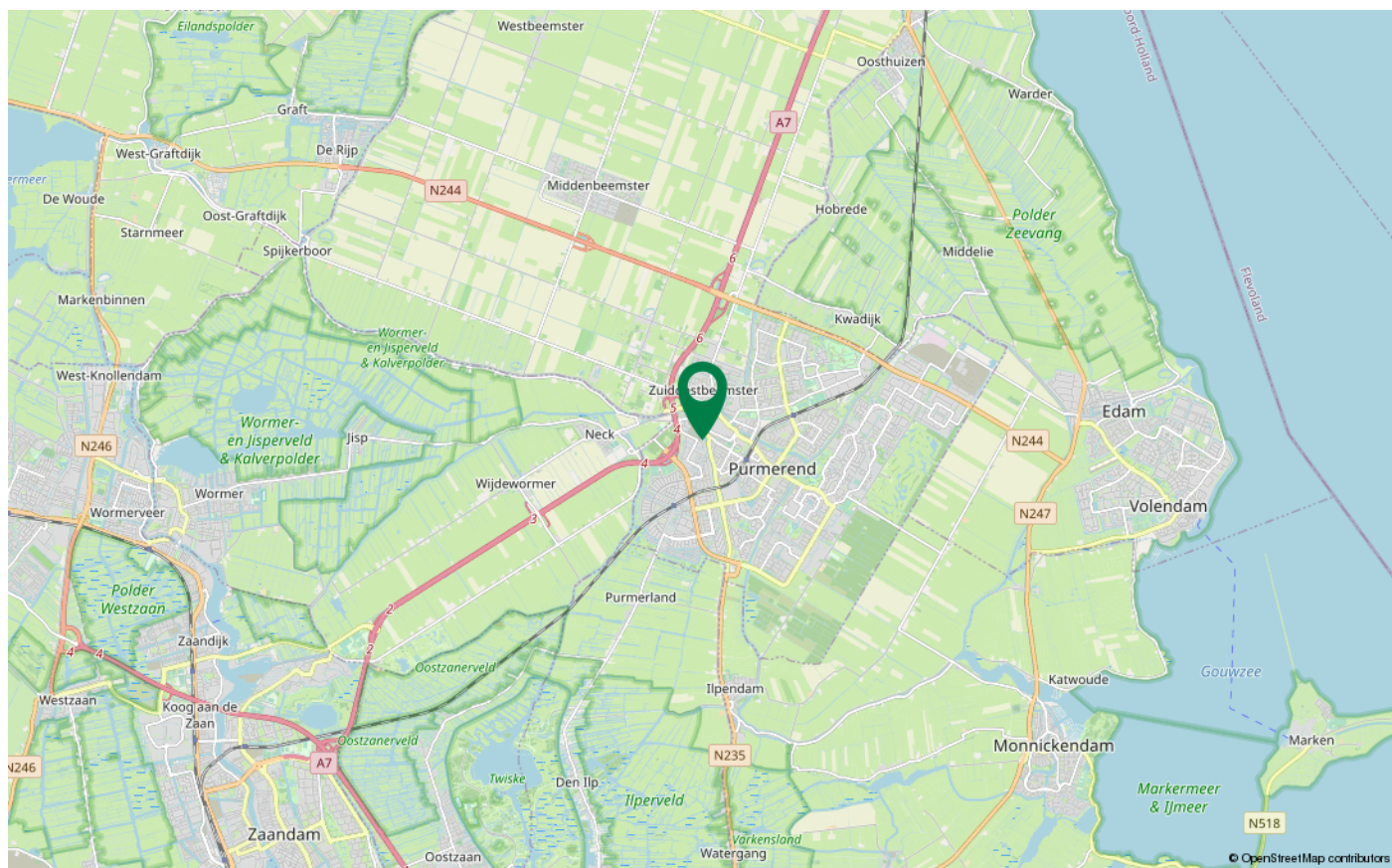
3769, 3769

KADASTRAAL SECTIE

E, E



# LOCATIE OP DE KAART





# VOORWAARDEN

## **Algemeen**

Alle door Teunisse makelaars en de verkoper verstrekte informatie dient uitsluitend gezien te worden als een uitnodiging tot nader overleg c.q. tot het uitbrengen van een bod.

## **Koopovereenkomst**

De koop van een woning waarbij de koper een consument is, kan uitsluitend schriftelijk tot stand komen. De ondertekende NVM-koopakte bepaalt of en wanneer er wilsovereenstemming tussen partijen bestaat, deze overeenstemming bestaat niet alleen over de hoofdzaken (object, prijs) maar ook over alle details (zoals oplevering, roerende zaken enz.). In de NVM-koopakte is opgenomen de wettelijke bepaling van de 3 dagen bedenktijd.

## **Onderzoeksplicht**

De koper heeft zijn eigen onderzoeksplicht naar alle zaken die voor hem/haar van belang zijn. Neem zo nodig uw eigen NVM makelaar mee!

## **Koopakte**

Behoudens afwijkende afspraken gelden de standaard regels zoals deze voorkomen in de meest recente NVM-koopakte welke door Teunisse makelaars wordt gehanteerd. De waarborgsom (of bankgarantie) bedraagt 10 % van de koopsom en dient te worden voldaan aan de notaris binnen vier weken na overeenstemming. Eventueel door de koper te maken voorbehouden (zoals het verkrijgen van hypotheek, hypotheekgarantie of een woonvergunning) worden alleen gehonoreerd als deze in de voorgaande onderhandelingen zijn overeengekomen.

## **Algemene Ouderdomsclausule**

De woning die u gaat bezichtigen of reeds heeft bezichtigd kan ouder zijn dan 25 jaar. Dat betekent dat de eisen die aan de kwaliteit van de woning gesteld mogen worden anders (kunnen) liggen dan bij een nieuwe woningen. Het betekent eveneens dat in de woning asbest houdend materiaal verwerkt kan zijn (oude golfplaten, vloerbedekking, rookkanalen, enz.). Voor verwijdering van dergelijke materialen gelden milieuvorschriften. Tevens kan de mogelijkheid bestaan dat bij bepaalde woningen een betonvloer aanwezig is van een fabricaat dat gevoelig is voor betonschade veroorzaakt door toevoeging van calcium chloride bij het fabricageproces. In voorkomende gevallen zal dit worden opgenomen in de NVM-koopakte.

## **Tekeningen**

Het is mogelijk dat eventueel bijgeleverde tekeningen afwijken van de werkelijke situatie (bijvoorbeeld maten, inrichting keuken, badkamer, zolder, schaal).

## **Algemeen**

Alle door Teunisse makelaars en de verkoper verstrekte informatie dient uitsluitend gezien te worden als een uitnodiging tot nader overleg c.q. tot het uitbrengen van een bod.

De verstrekte informatie is slechts indicatief, er kunnen geen rechten aan ontleend worden en alle aansprakelijkheden wordt uitgesloten.







## OVER ONS

Kolkstraat 16 | 1441 CA | Purmerend

0299 420 958 | [info@teunisse.nl](mailto:info@teunisse.nl) | [www.teunisse.nl](http://www.teunisse.nl)

**TEUNISSE**   
MAKELAARS ONROEREND GOED

### **Gewoon wonen... Inmiddels verzorgen wij al ruim 40 jaar onder andere de aankoop en verkoop van woningen.**

De ervaren NVM-makelaars Jan Schrijvers, Jarmila Kaskens en Lianne Roet maken elke dag de inmiddels al meer dan 40-jarige reputatie van Teunisse Makelaars o.g. waar: helder, nuchter en professioneel woningen kopen, verkopen en taxeren. Voor zowel starters, doorstromers als senioren zijn wij in Purmerend en omstreken direct en succesvol inzetbaar, dus ook voor u! Onze makelaars werken vanuit een goed bereikbaar kantoor in hartje Purmerend. Wij kennen elke straat en wijk in de regio Waterland en van ontelbaar veel woningen ook nog eens de bouwtechnische details. Dat koopt, verkoopt en taxeert dus snel, secuur en solide. Onze aanpak? Zoals die bij de regio hoort: persoonlijk, zonder poeha, nuchter en altijd koersend op uw succes. Door die aanpak heeft u de zekerheid dat u altijd waar voor uw geld krijgt.

### **De medewerkers van Teunisse Makelaars**



**INTERESSE IN DEZE WONING?**  
NEEM CONTACT OP MET ONS KANTOOR

Kolkstraat 16 | 1441 CA | Purmerend  
0299 420 958 | [info@teunisse.nl](mailto:info@teunisse.nl) | [www.teunisse.nl](http://www.teunisse.nl)

**TEUNISSE**   
MAKELAARS ONROEREND GOED