



## BETSY PERKSTRAAT 24 PURMEREND

VRAAGPRIJS € 335.000 K.K.

Gezelligheid en comfort gaan  
hand in hand




## KENMERKEN

 BOUWJAAR  
1962

 WOONOPPERVLAKTE  
72 M<sup>2</sup>

 ENERGIELABEL  
B

 INHOUD  
299 M<sup>3</sup>

 PERCEELOPPERVLAKTE  
116 M<sup>2</sup>

 WOONLAGEN  
3



## OMSCHRIJVING

Welkom in deze prachtige woning op een toplocatie op korte afstand van het centrum van Purmerend. Betsy Perkstraat 24 is een goed onderhouden woning waar gezelligheid en comfort hand in hand gaan! De moderne keuken en badkamer alsmede de 10 aanwezige zonnepanelen en de diepe achtertuin maken het geheel compleet.

Wij geven u alvast een indruk van de woning:

Via de hal met de meterkast en toiletruimte komt u in de keuken. De open keuken, compleet met moderne apparatuur, nodigt u uit tot culinaire avonturen en gezellige diners. Vervolgens komt u in de woonkamer welke een knusse sfeer uitstraalt en waar veel daglicht naar binnen komt door de grote raampartijen. Schuif de glazen deuren open en u betreedt de achtertuin.

De diepe achtertuin is gelegen op het oosten en hier kunt u genieten van zonnige dagen en gezellige barbecues.

Op de 1e verdieping zijn 2 ruime slaapkamers aanwezig, een wasruimte en de badkamer. De moderne badkamer is een heerlijke ruimte welke is voorzien van een douche, toilet, wastafel en een bad waar u heerlijk kunt ontspannen na een drukke dag.

De raampartijen op de 1e verdieping zijn grotendeels uitgevoerd in kunststof. Op de 2e verdieping, welke bereikbaar is middels een vaste trap, is een 3e slaapkamer aanwezig. Door de aanwezige dakkapel is deze extra ruim en licht.

De Betsy Perkstraat is gelegen in een gezellige en groene buurt in de wijk Overwhere. Ideaal gelegen voor wie houdt van rust en groen maar tegelijkertijd de levendigheid van het stadscentrum wil ervaren.

Op loopafstand is namelijk het gezellige centrum van Purmerend gelegen met al zijn voorzieningen en de gezellige Koemarkt met zijn cafés en restaurants.

Bovendien zijn er meerdere winkelcentra in de buurt waar je terecht kunt voor al je dagelijkse boodschappen. De bereikbaarheid van Overwhere is uitstekend.



AANTAL SLAAPKAMERS  
3



EXTERNE BERGRUIMTE  
7 m<sup>2</sup>



Diverse uitvalswegen zoals naar Hoorn en Amsterdam zijn goed bereikbaar en ook het openbaar vervoer is goed geregeld.

Bijzonderheden:

- Zonwering aanwezig aan de voorzijde van de woning
- Energie label B
- Oppervlakte van in totaal 83 m<sup>2</sup> (waarvan 72m<sup>2</sup> wonen en 11 m<sup>2</sup> overige inpandige ruimte)
- De woning wordt verwarmd middels een cv-ketel, merk Remeha, bouwjaar 2011
- Perceeloppervlakte: 116 m<sup>2</sup>
- 1e verdieping zijn grotendeels kunststof kozijnen aanwezig
- Oplevering medio februari/maart 2024
- 10 zonnepanelen aanwezig uit 2020
- Op loopafstand van centrum van Purmerend

Bent u klaar om de deur te openen naar uw nieuwe gezellige thuis? Kom Betsy Perkstraat 24 ontdekken en ervaar wat deze woning te bieden heeft.





**“Veel daglicht komt binnen via de grote raampartijen en schuifpui”**











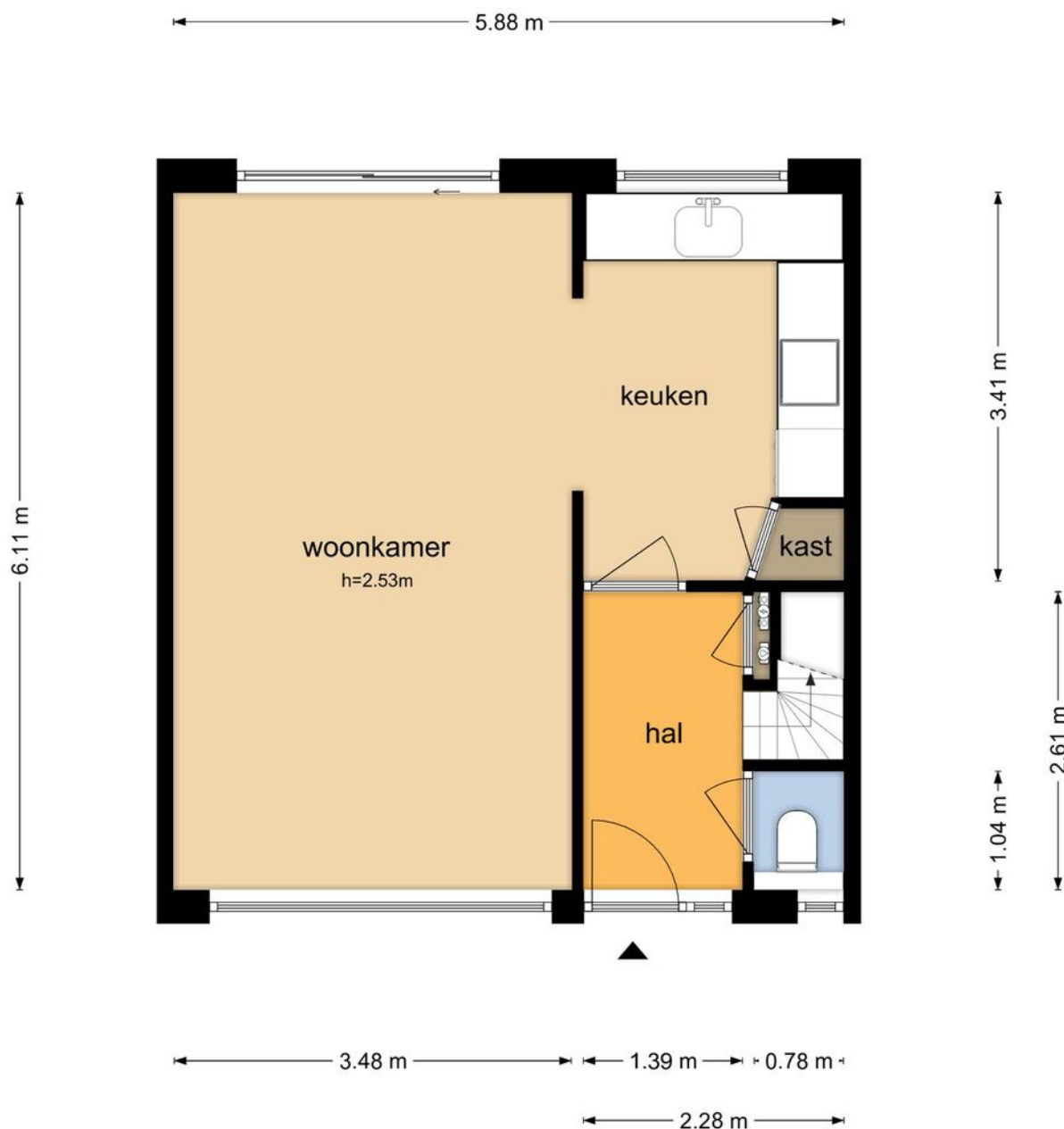






# PLATTEGROND

## Betsy Perkstraat 24 - Purmerend Begane Grond



De plattegronden zijn geproduceerd voor promotionele doeleinden en ter indicatie.  
Aan de plattegronden kunnen geen rechten worden ontleend  
© www.objectenco.nl

# PLATTEGROND

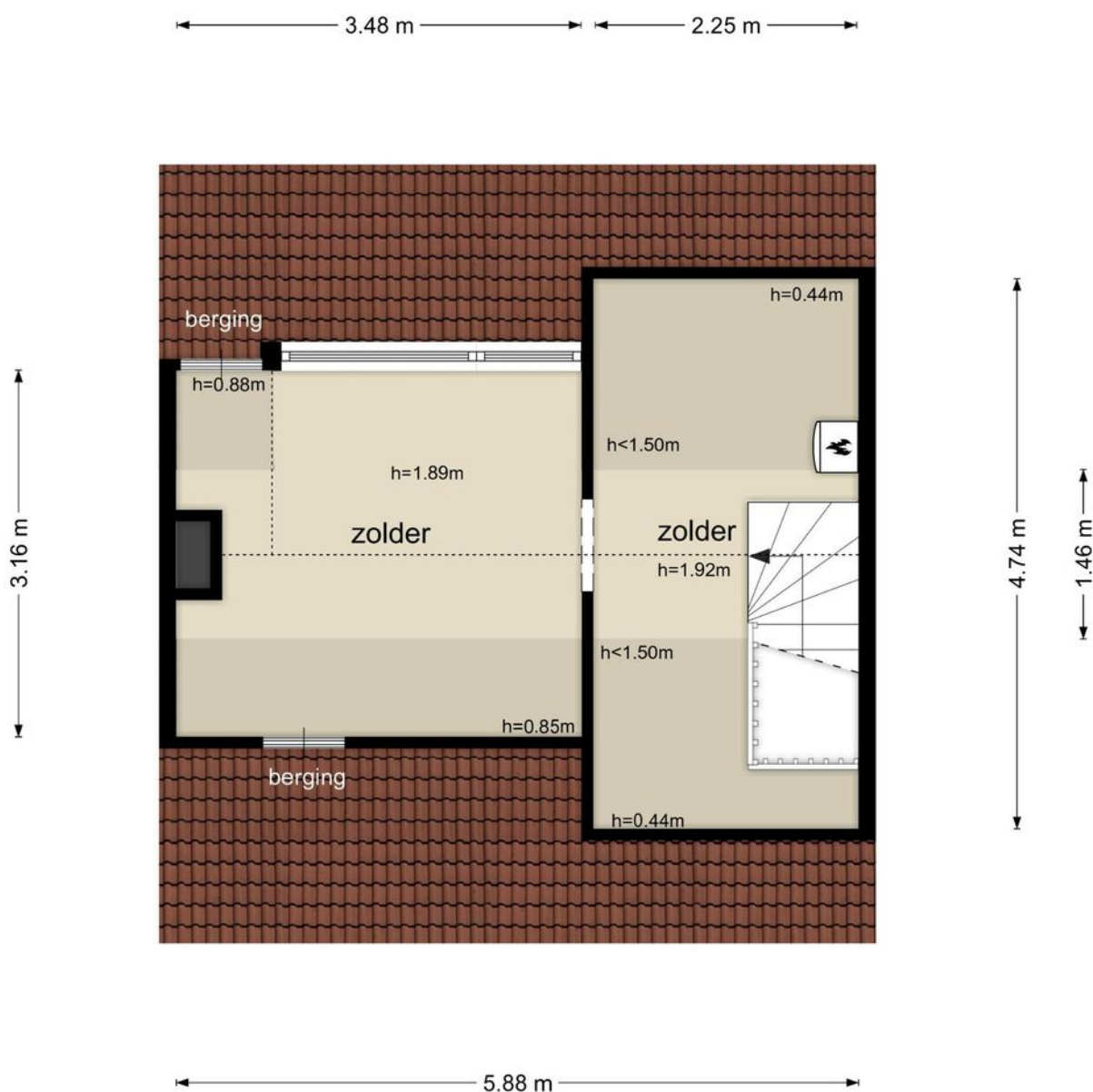
## Betsy Perkstraat 24 - Purmerend Eerste Verdieping



De plattegronden zijn geproduceerd voor promotionele doeleinden en ter indicatie.  
Aan de plattegronden kunnen geen rechten worden ontleend  
© www.objectenco.nl

# PLATTEGROND

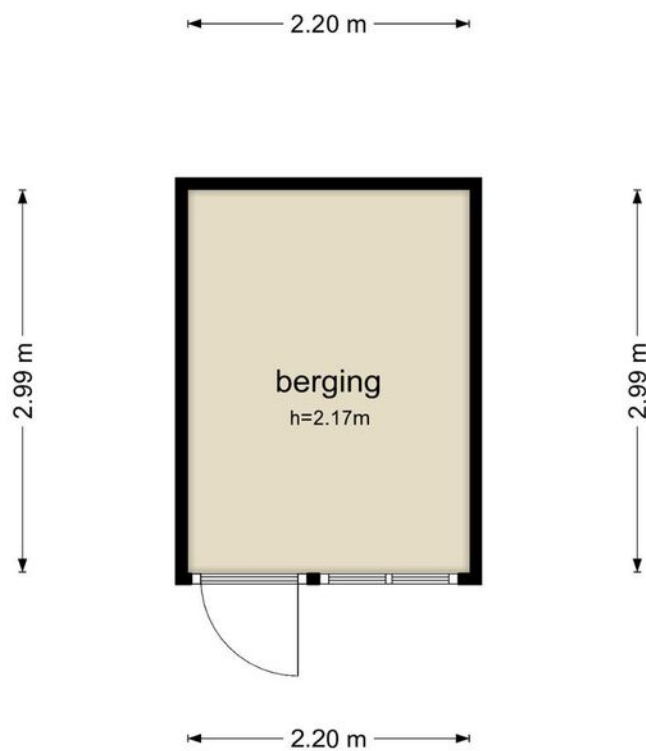
## Betsy Perkstraat 24 - Purmerend Tweede Verdieping



De plattegronden zijn geproduceerd voor promotionele doeleinden en ter indicatie.  
Aan de plattegronden kunnen geen rechten worden ontleend  
© www.objectenco.nl

# PLATTEGROND

## Betsy Perkstraat 24 - Purmerend Berging



De plattegronden zijn geproduceerd voor promotionele doeleinden en ter indicatie.  
Aan de plattegronden kunnen geen rechten worden ontleend  
© www.objectenco.nl



# KADASTER

Kadastrale kaart

Uw referentie: teu



0 5 10 15 20 25m

<p>12345 Deze kaart is noordgericht</p> <p>25 Perceelnummer</p> <p>Huisnummer</p> <p>Vastgestelde kadastrale grens</p> <p>Voorlopige kadastrale grens</p> <p>Administratieve kadastrale grens</p> <p>Bebouwing</p>	<p>Schaal 1: 500</p> <p>Kadastrale gemeente Purmerend</p> <p>Sectie D</p> <p>Perceel 796</p>	
--	--	--

Voor een eensluitend uittreksel, geleverd op 2 november 2023  
De bewaarder van het kadaster en de openbare registers

Aan dit uittreksel kunnen geen betrouwbare maten worden ontleend.  
De Dienst voor het kadaster en de openbare registers behoudt zich de intellectuele eigendomsrechten voor, waaronder het auteursrecht en het databankenrecht.

ADRES

BETSY PERKSTRAAT 24

KADASTRALE GEMEENTE

PURMEREND

SOORT EIGEN GROND

VOLLE EIGENDOM

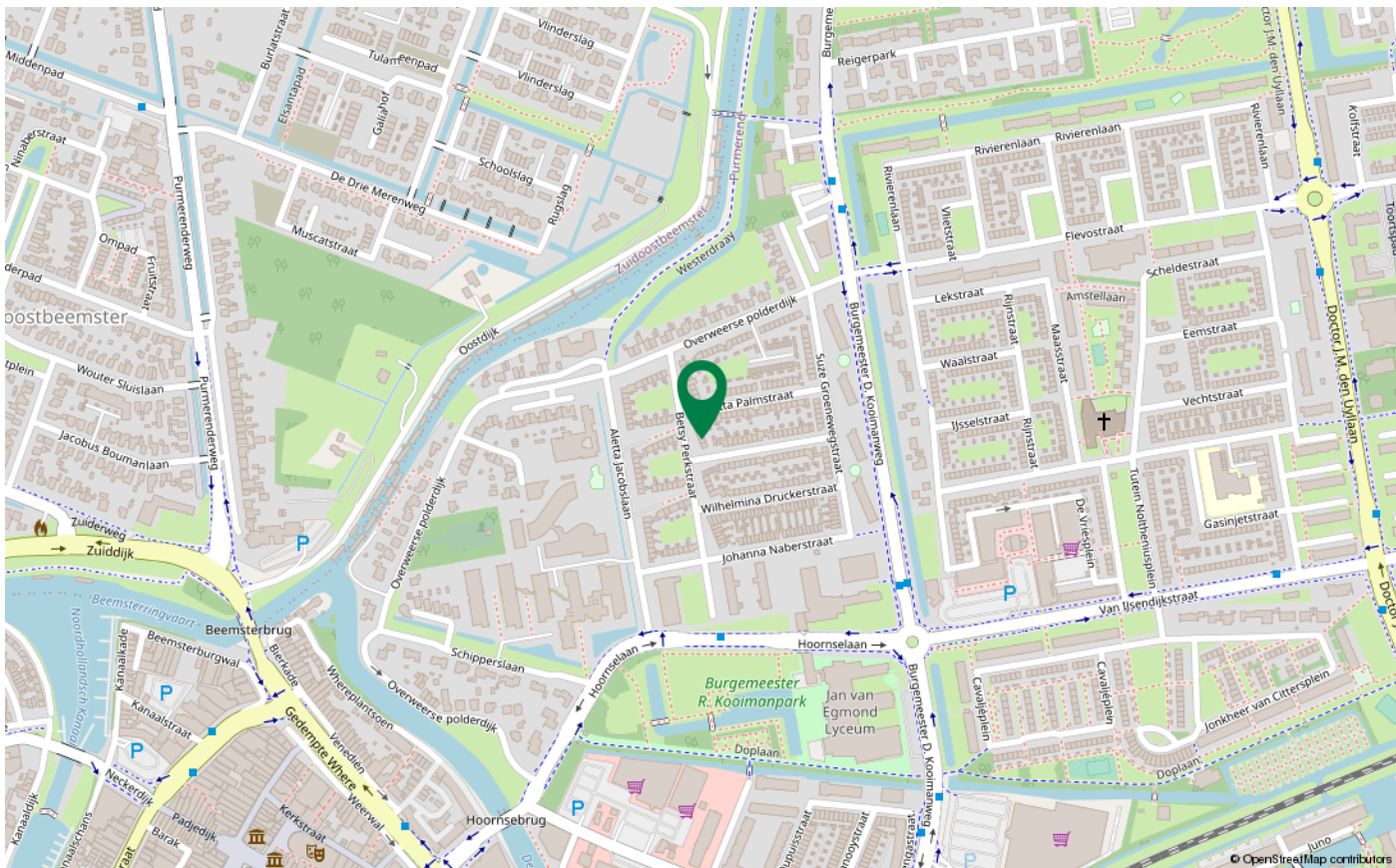
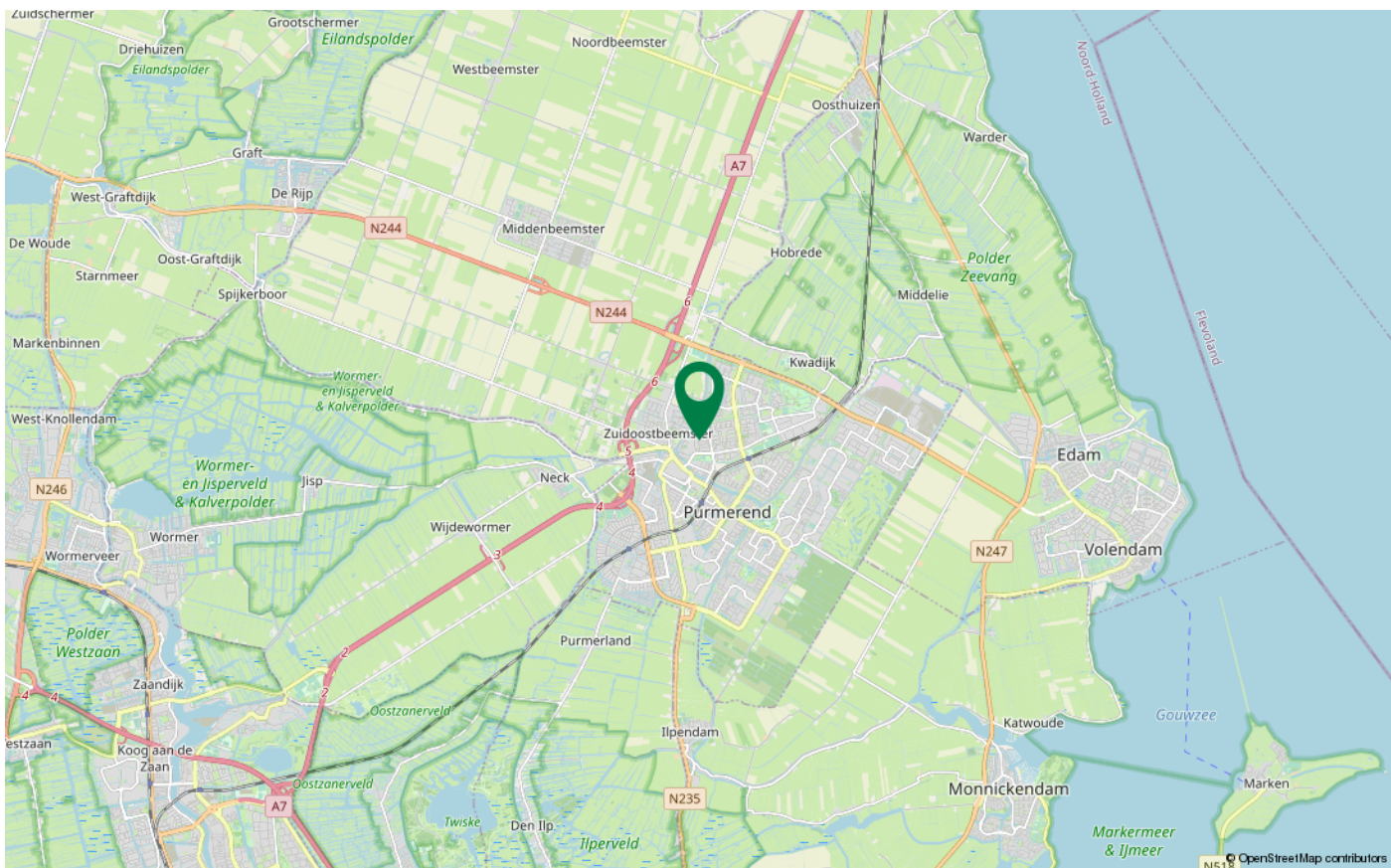
KADASTRAAL PERCEEL

796

KADASTRAAL SECTIE

D

# LOCATIE OP DE KAART



# LIJST VAN ZAKEN

	Blijft achter	Gaat mee	Ter overname
<b>Woning - Interieur</b>			
Designradiator(en)	X		
Verlichting, te weten			
- inbouwspots/dimmers	X		
- opbouwspots/armaturen/lampen/dimmers	X		
- losse (hang)lampen			X
- plafonnieres		X	
(Losse)kasten, legplanken, te weten			
- Boekenkasten		X	
Raamdecoratie/zonwering binnen, te weten			
- gordijnrails	X		
- gordijnen			X
- rolgordijnen	X		
- jaloezieën	X		
- (losse) horren/rolhorren	X		
- gordijnen slaapkamers		X	
Vloerdecoratie, te weten			
- vloerbedekking	X		
- laminaat	X		
- plavuizen	X		
<b>Woning - Keuken</b>			
Keukenblok (met bovenkasten)	X		
Keuken (inbouw)apparatuur, te weten			
- kookplaat	X		
- afzuigkap	X		
- combi-oven/combimagnetron	X		
- koelkast	X		
- vriezer		X	
- vaatwasser	X		
- koffiezetapparaat		X	
<b>Woning - Sanitair/sauna</b>			
Toilet met de volgende toebehoren			

# LIJST VAN ZAKEN

	Blijft achter	Gaat mee	Ter overname
- toilet	X		
- toiletrolhouder	X		
Badkamer met de volgende toebehoren			
- ligbad	X		
- douche (cabine/scherm)	X		
- wastafel	X		
- wastafelmeubel	X		
- planchet	X		
- toilet	X		
<b>Woning - Exterieur/installaties/veiligheid/ energiebesparing</b>			
Brievenbus	X		
(Voordeur)bel	X		
(Klok)thermostaat	X		
Screens	X		
Zonwering buiten	X		
Telefoonaansluiting/internetaansluiting	X		
Zonnepanelen	X		
Warmwatervoorziening, te weten			
- CV-installatie	X		
<b>Tuin - Inrichting</b>			
Tuinaanleg/bestrating	X		
potten met planten		X	
<b>Tuin - Verlichting/installaties</b>			
Buitenverlichting	X		
<b>Tuin - Overig</b>			
Overige tuin, te weten			
- schutting	X		

# VOORWAARDEN

## **Algemeen**

Alle door Teunisse makelaars en de verkoper verstrekte informatie dient uitsluitend gezien te worden als een uitnodiging tot nader overleg c.q. tot het uitbrengen van een bod.

## **Koopovereenkomst**

De koop van een woning waarbij de koper een consument is, kan uitsluitend schriftelijk tot stand komen. De ondertekende NVM-koopakte bepaalt of en wanneer er wilsovereenstemming tussen partijen bestaat, deze overeenstemming bestaat niet alleen over de hoofdzaken (object, prijs) maar ook over alle details (zoals oplevering, roerende zaken enz.). In de NVM-koopakte is opgenomen de wettelijke bepaling van de 3 dagen bedenktijd.

## **Onderzoeksplicht**

De koper heeft zijn eigen onderzoeksplicht naar alle zaken die voor hem/haar van belang zijn. Neem zo nodig uw eigen NVM makelaar mee!

## **Koopakte**

Behoudens afwijkende afspraken gelden de standaard regels zoals deze voorkomen in de meest recente NVM-koopakte welke door Teunisse makelaars wordt gehanteerd. De waarborgsom (of bankgarantie) bedraagt 10 % van de koopsom en dient te worden voldaan aan de notaris binnen vier weken na overeenstemming. Eventueel door de koper te maken voorbehouden (zoals het verkrijgen van hypotheek, hypotheekgarantie of een woonvergunning) worden alleen gehonoreerd als deze in de voorgaande onderhandelingen zijn overeengekomen.

## **Algemene Ouderdomsclausule**

De woning die u gaat bezichtigen of reeds heeft bezichtigd kan ouder zijn dan 25 jaar. Dat betekent dat de eisen die aan de kwaliteit van de woning gesteld mogen worden anders (kunnen) liggen dan bij een nieuwe woningen. Het betekent eveneens dat in de woning asbest houdend materiaal verwerkt kan zijn (oude golfplaten, vloerbedekking, rookkanalen, enz.). Voor verwijdering van dergelijke materialen gelden milieuvorschriften. Tevens kan de mogelijkheid bestaan dat bij bepaalde woningen een betonvloer aanwezig is van een fabricaat dat gevoelig is voor betonschade veroorzaakt door toevoeging van calcium chloride bij het fabricageproces. In voorkomende gevallen zal dit worden opgenomen in de NVM-koopakte.

## **Tekeningen**

Het is mogelijk dat eventueel bijgeleverde tekeningen afwijken van de werkelijke situatie (bijvoorbeeld maten, inrichting keuken, badkamer, zolder, schaal).

## **Algemeen**

Alle door Teunisse makelaars en de verkoper verstrekte informatie dient uitsluitend gezien te worden als een uitnodiging tot nader overleg c.q. tot het uitbrengen van een bod.

De verstrekte informatie is slechts indicatief, er kunnen geen rechten aan ontleend worden en alle aansprakelijkheden wordt uitgesloten.





## OVER ONS

Kolkstraat 16 | 1441 CA | Purmerend

0299 420 958 | [info@teunisse.nl](mailto:info@teunisse.nl) | [www.teunisse.nl](http://www.teunisse.nl)

**TEUNISSE**   
MAKELAARS ONROEREND GOED

### **Gewoon wonen... Inmiddels verzorgen wij al ruim 40 jaar onder andere de aankoop en verkoop van woningen.**

De ervaren NVM-makelaars Jan Schrijvers, Jarmila Kaskens en Lianne Roet maken elke dag de inmiddels al meer dan 40-jarige reputatie van Teunisse Makelaars o.g. waar: helder, nuchter en professioneel woningen kopen, verkopen en taxeren. Voor zowel starters, doorstromers als senioren zijn wij in Purmerend en omstreken direct en succesvol inzetbaar, dus ook voor u! Onze makelaars werken vanuit een goed bereikbaar kantoor in hartje Purmerend. Wij kennen elke straat en wijk in de regio Waterland en van ontelbaar veel woningen ook nog eens de bouwtechnische details. Dat koopt, verkoopt en taxeert dus snel, secuur en solide. Onze aanpak? Zoals die bij de regio hoort: persoonlijk, zonder poeha, nuchter en altijd koersend op uw succes. Door die aanpak heeft u de zekerheid dat u altijd waar voor uw geld krijgt.

### **De medewerkers van Teunisse Makelaars**



**INTERESSE IN DEZE WONING?**  
NEEM CONTACT OP MET ONS KANTOOR

Kolkstraat 16 | 1441 CA | Purmerend  
0299 420 958 | [info@teunisse.nl](mailto:info@teunisse.nl) | [www.teunisse.nl](http://www.teunisse.nl)

**TEUNISSE**   
MAKELAARS ONROEREND GOED